

MITGLIED WERDEN LOHNT SICH!

auch unter

www.mitgliedwerden.igbce.de

Impressum

Herausgeber und Redaktion

IG Bergbau, Chemie, Energie

Vorstandsbereich 3

Abteilung

Werbung/Marketing/Service

Königsworther Platz 6

30167 Hannover

E-Mail: abt.marketing@igbce.de

Verantwortlich: Edeltraud Glänzer

Gesamtherstellung

BWH GmbH –

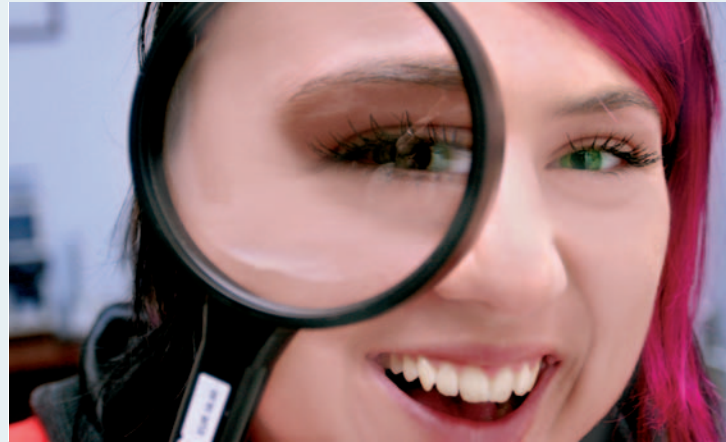
Medien Kommunikation

August 2007/1. Auflage

INFO
POINT besser
informiert.

08/2007 Bestell-Nr. 

POLITIK UND GESELLSCHAFT



Mitglieder der IG BCE
engagieren sich an vielen Stellen
in unserem Staat.



Um im Konzert der gesellschaftlichen Kräfte in der vorderen Reihe mitzuspielen zu können, braucht man eine starke Gewerkschaft und engagierte Mitglieder. Zahlreiche Kolleginnen und Kollegen, ehren- wie hauptamtliche, engagieren sich dazu an vielen Stellen in unserem Staat.

Chancengleichheit, Gleichberechtigung, die Verbesserung der Lebens- und Arbeitsbedingungen in einer sozialen Marktwirtschaft: das sind die übergeordneten, großen Ziele der IG Bergbau, Chemie, Energie. Dazu zählen als Leitwerte die Begriffe Solidarität und soziale Gerechtigkeit. Sie schaffen erst die Voraussetzungen für die Freiheit und Individualität des Einzelnen in der Gesellschaft.

Um diese gewerkschaftlichen Forderungen nachhaltig zu vertreten und durchzusetzen, wirken zahlreiche Gewerkschaftsmitglieder ehren- wie hauptamtlich in den vielfältigsten Feldern des gesellschaftlichen Alltags mit. Denn als mitgliederstarke Gewerkschaft und mit dem Leitbild einer lösungsorientierten Politik zählen wir zu den beachteten Reformkräften in Deutschland. Der Anspruch einer kritisch konstruktiven Auseinandersetzung und das Bekenntnis zum offenen Dialog und fairen Ausgleich der Interessen gibt zusätzlich Gewicht und Stimme.

Für ihre Ziele und die ihrer Gewerkschaft arbeiten IG BCE-Mitglieder auf kommunalpolitischer Ebene, in Landtagen und im Bundestag. Sie sind in Parteien und Verbänden ebenso tätig wie in den Selbstverwaltungsorganen, beispielsweise von Knappschaft und anderer Sozialversicherungsträger. Und nicht zu vergessen: das Kernfeld gewerkschaftlicher Arbeit, die Interessenvertretung der Beschäftigten in den Unternehmen und in der Tarifpolitik, die Arbeit in Aufsichtsräten und Beiräten.

Gestaltung von Politik

Unsere Gesellschaft basiert auf den demokratischen Grundidealen von Freiheit, Gleichheit und Brüderlichkeit. Sie können sich nur entwickeln, wenn sich eine Gesellschaft zu den demokratischen Prinzipien bekennt und aktiv daran mitwirkt. Deshalb ist das politische Engagement der IG BCE-Mitglieder so wichtig und unerlässlich. Nur wer sich einmischt, kann auch mitgestalten – dieses Grundverständnis ist für uns als demokratisch aufgebaute Organisation selbstverständlich.

Das Bekenntnis zu einem sozialen, ökonomischen und ökologischen Industriestandort fängt vor Ort an. Bereits auf kommunaler Ebene werden die Weichen für die Zukunft gestellt. Ob Ansiedlung oder Modernisierung von Industrie-betrieben, ob Investitionen in die Infrastruktur oder Förderung von Bildung und Wissenschaft: Die politischen Gremien vor Ort und in der Region sind maßgeblich beteiligt. Und damit auch unsere Mitglieder in den Parlamenten und Ausschüssen.

Arbeitsplätze sichern und neue Arbeitsplätze schaffen, das ist die Kernaufgabe der Politik in den kommenden Jahren. Dieses geht nur durch eine Modernisierung des Sozialstaates. Dabei gilt es zwar, notwendige Veränderungen der sozialen Sicherungssysteme und in der Gestaltung des Arbeitslebens ausgewogen vorzunehmen; doch neben dieser Erneuerung von Strukturen müssen auch die erreichten sozialen Standards verteidigt werden.

Deshalb arbeitet die IG BCE im Gesetzgebungsprozess mit und wird initiativ. So lässt sich durch die Förderung des Zusammenwirkens von Politik und Wirtschaft die betriebliche und tarifliche Arbeit wirksam flankieren.

Mitarbeit bei den Sozialversicherungsträgern

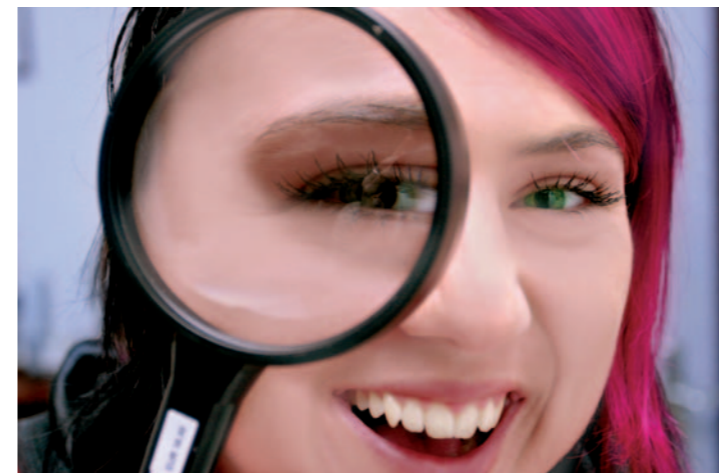
Weichenstellungen für die Zukunft, Impulse für eine Modernisierung des Sozialstaates – dies ist nicht nur ein Aktionsfeld der Politik; hier engagieren sich in besonderem Maße die Krankenkassen, die Rentenversicherungen des Bundes und der Länder sowie die Bundesagentur für Arbeit. In den Selbstverwaltungsgremien dieser Organisationen sind ebenfalls Mitglieder der IG BCE tätig. Sie halten ein waches Auge auf die Veränderungsprozesse bei der Erneuerung der Strukturen, achten auf die Beibehaltung sozialer Standards und vertreten nachhaltig die gewerkschaftlichen Positionen.

Dieses gilt auch für die Bundesknappschaft, die als Kranken- und Rentenversicherungsträger für alle Beschäftigten im Bergbau und dem Bergbau nahestehende Bereiche zuständig ist. In dem 60 Personen umfassenden Gremium der Selbstverwaltung, der Vertreterversammlung oder dem Sozialparlament, besetzen die Beschäftigten $\frac{2}{3}$ der Sitze. Gewählt werden sie bei den alle 6 Jahre stattfindenden Sozialwahlen.

Gesunde Arbeitsplätze, betrieblicher Umweltschutz

Rationalisierungsmaßnahmen und verstärkter Technologieeinsatz verändern in großem Maßstab die Arbeitsplätze in den Unternehmen. Daher ist auch die Arbeitssicherheit ein elementares Thema der betrieblichen Arbeit. Und: Im Rahmen des Gesundheitsschutzes bekommen die ökologischen Aspekte zunehmende Bedeutung. Ein weites Feld, in dem unter anderem die Berufsgenossenschaften als Träger der gesetzlichen Unfallversicherung wirken.

Auch hier engagieren sich IG BCE-Mitglieder, denn die Berufsgenossenschaften sind Körperschaften des öffentlichen Rechts. Sie erfüllen die ihnen gesetzlich übertragenen Aufgaben der Unfallverhütung und Unfallversicherung in paritätischer Selbstverwaltung durch die Arbeitgeberinnen/Arbeitgeber und Arbeitnehmerinnen/Arbeitnehmer. Dieses demokratische Prinzip schafft die Voraussetzungen für unbürokratische und wirkungsvolle Leistungen. Und es zahlt sich aus: In den vergangenen 30 Jahren konnte die Zahl der Unfälle halbiert werden.



Mitarbeit in Wissenschaft und Forschung, Bildung und Freizeit

Neben der Mitarbeit in den politischen Gremien des Landes und den Parteien sowie in den Selbstverwaltungsorganen der Sozialversicherungsträger gibt es noch die schier unerschöpflichen Felder von Wissenschaft und Forschung, von Bildung und Freizeit. Da ist in vielfältiger Weise Expertenrat gefragt. Ein Bereich, in dem engagierte Kolleginnen und Kollegen ebenfalls ehren- oder hauptamtlich Arbeit für ihre Gewerkschaft leisten.

Von Forschungsprojekten der Universitäten und Hochschulen, die sich mit dem betrieblichen Umfeld und der Arbeitsplatzsituation befassen, über Arbeitsgruppen auf lokaler, regionaler oder Landesebene, die politischen Entscheidungsgremien zuarbeiten bis hin zu Enquetekommissionen des Deutschen Bundestages: Die Fachkompetenz der IG BCE-Mitglieder wird überall eingefordert.

Mitmachen und die Zukunft mitgestalten – dies ist ein Leitmotiv der IG BCE. Es ist auch ein Leitmotiv für überzeugte und aktive Gewerkschaftsmitglieder – weit über den beruflichen Alltag hinaus. IG BCE-Mitglieder sind in der Arbeits- und Sozialrechtspflege ebenso tätig wie als Referenten oder Referentinnen im Bildungsbereich; sie unterstützen engagiert örtliche Initiativen und treten ebenso selbstverständlich mit Rat und Sachverstand bei internationalen Symposien an. Immer mit dem einen Ziel: Auf der Grundlage von Mitbestimmung und Mitverantwortung die wirtschaftlichen und sozialen Interessen der Mitglieder zu wahren und zu fördern.

*Bezirks-Nr.: *Mitgl.-Nr.:

*Dieses wird von den Bezirken ausgefüllt.

Beitrittserklärung und Einzugsvollmacht

Name:

Vorname:

Geburtsdatum: m / w

PLZ/Wohnort:

Straße/Haus-Nr.:

Nationalität:

privat E-Mail:

Telefon:

Mobiltelefon:

dienstlich E-Mail:

Telefon:

Mobiltelefon:

Werber/-in:

Eintritt:

Übertritt/Vorgew.:

Monatl. Bruttoeinkommen/Eingruppierung:

Personalnummer:

BLZ/Konto-Nr.:

Bankinstitut:

Ich bevollmächtige die IG Bergbau, Chemie, Energie meinen satzungsgemäßen Beitrag bei Fälligkeit

monatlich vierteljährlich

halbjährlich jährlich

von meinem Konto per Lastschrift abzubuchen oder durch Betriebsabzug über den Arbeitgeber von meinem Lohn bzw. Gehalt einzubehalten. Diese Ermächtigung gilt auch für jedes andere, auf meinen Namen lautende Konto bei jedwedem Kreditinstitut. Einen evtl. Widerruf werde ich bei der IG Bergbau, Chemie, Energie vollziehen. Wenn mein Konto die erforderliche Deckung nicht aufweist, besteht seitens des kontoführenden Kreditinstituts keine Verpflichtung zur Einlösung.

Beschäftigt bei:

Tätigkeit:

Krankenkassen-Zugehörigkeit des geworbenen Mitglieds

Zutreffendes im Kreis ankreuzen

- 00 Kaufmännische Krankenkasse
Halle und Sonstiges
- 01 Allgemeine Ortskrankenkasse
- 02 Barmer Ersatzkasse
- 04 Berufskrankenkasse der Techniker
- 05 Betriebskrankenkasse
- 06 Bundesknappschaft
- 07 Deutsche
Angestellten-Krankenkasse
- 08 Hamburg-Münchener Ersatzkasse
- 09 Handelskrankenkasse Bremen
- 10 HEK Hanseatische Krankenkasse
- 99 Sonstige

Berufsgruppe

Zutreffendes im Kreis ankreuzen

- 01 Un-/Angelernte/-r
- 02 Handwerker-/Facharbeiter/-innen
- 03 Meister/-innen
- 04 Technische Angestellte/
Ingenieure
- 05 Chemotechn.-/Laboranten
- 06 Kaufm./Büroangestellte
- 07 Akademiker/-innen
- 08 AT-Angestellte
- 09 Angestellte im Außendienst
- 10 Leitende Angestellte
- 11 Beamte
- 12 Sonstige Angestellte
- unter Tage

Ausbildungsbeginn (Monat/Jahr):

Lehrjahr:

Ausbildungsende (Monat/Jahr):

Ich bin damit einverstanden, dass die von mir gemachten Angaben einschließlich eventueller Änderungen und Ergänzungen zur Erledigung aller im Zusammenhang mit der Mitgliedschaft stehenden Aufgaben, insbesondere der Mitgliederverwaltung, der Mitgliederinformation sowie des Beitragsabzugs im erforderlichen Umfang – auch durch Datenträgeraustausch – mithilfe von Computern (automatisiert) verarbeitet und genutzt werden können.

Datum Unterschrift